

pipetronics Journal

Rohrbach/München - Mai 2016

IFAT 2016 EDITION

www.pipetronics.com

Powerful milling robots – electric and hydraulic

Leistungsstarke Fräsroboter – elektrisch und hydraulisch

Ein wichtiges Merkmal der Pipetronics-Fräsroboter ist der leistungsstarke Antrieb der Fräsmotoren. Niedrige Drehzahl und ein hohes Drehmoment sowohl bei den hydraulisch als auch bei den elektrisch angetriebenen Robotern bieten dauerhaftes Arbeiten. Lästiges Absetzen beim Fräsen entfällt.

An important characteristic of the Pipetronics milling robots is the powerful drive of the milling motors. Low revolutions and a high torque offer long-lasting work both in the case of hydraulically and electrically driven robots. No need to put down the tool during milling.

Innovative Lösungen

Der Fräsroboter elektrisch eCUTTER und der Fräsroboter hydraulisch PI.CUTTER sind robuste Technologien für Fräsarbeiten an Ablagerungen, Hindernissen, Rissen und Muffen sowie zum schnellen Öffnen der Zuläufe in Schlauchlinern in Kreis- (DN150-DN800) und in Eiprofilen (200/300-600/900). Beide zuverlässige Fräsroboter sind auf die Verwendung auch von großen Fräswerkzeugen ausgelegt und haben einen Ausfahrweg von bis zu 160mm, um auch tief im Seitenzulauf arbeiten zu können. Frontales Fräsen wird ebenfalls unterstützt.

Der elektrisch angetriebene eCUTTER kann auch mittels Akkubetrieb versorgt werden. Der Fräsroboter wird mit 48V betrieben. Damit werden Arbeitssicherheitsmaßnahmen hinsichtlich hoher Spannungen auf ein Minimum reduziert. Der eCUTTER arbeitet nahezu geräuschlos.

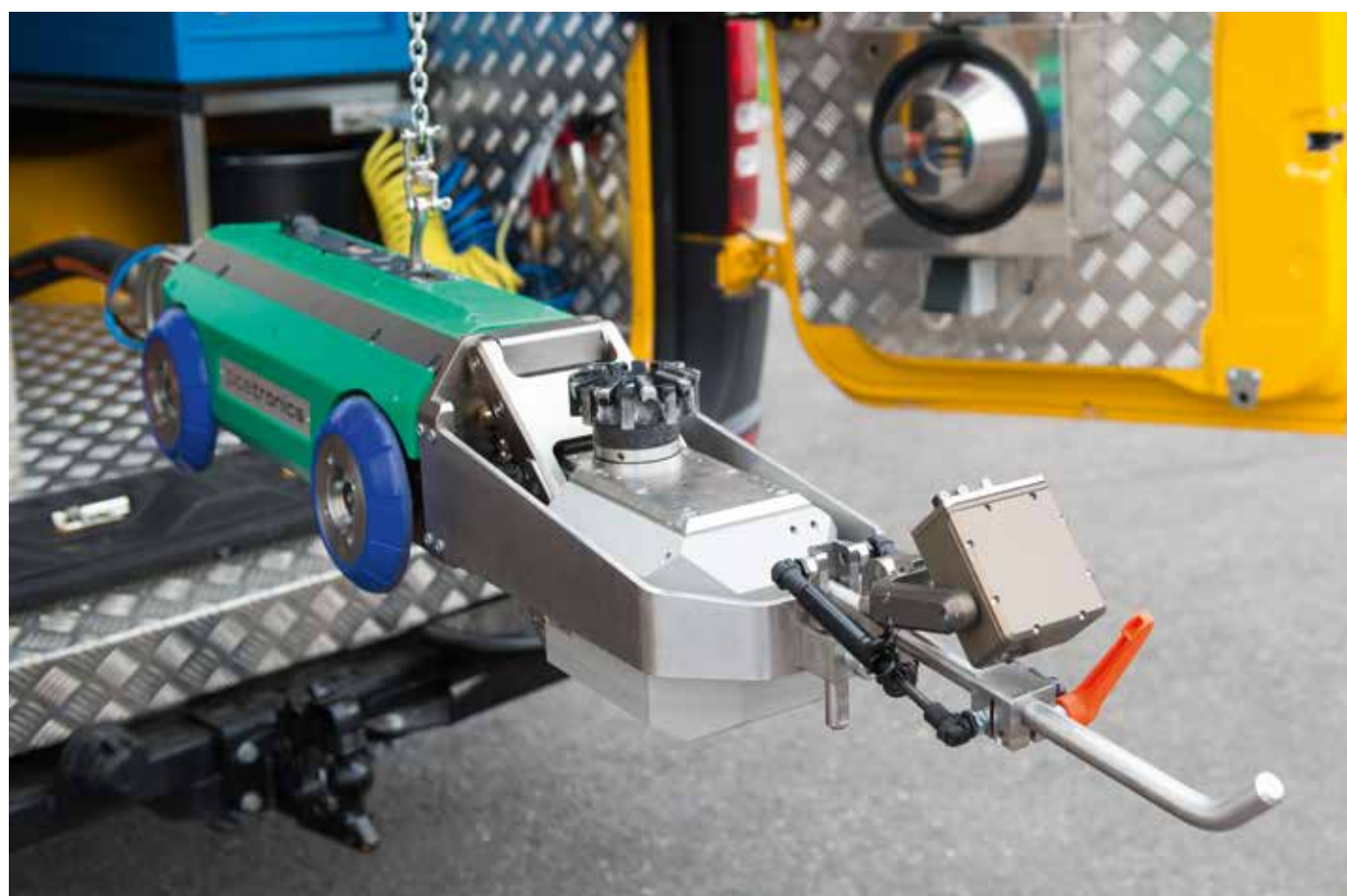
Einzigartig ist der neu entwickelte besonders ergonomische Cockpit-Steuerstand, der dem Operateur langes und ermüdungsfreies Arbeiten ermöglicht.

Innovative Solutions

The electric milling robot eCUTTER and the hydraulic milling robot PI.CUTTER are robust technologies for milling work on sediments, obstruction, cracks and joint as well as for the rapid opening of lateral connections in liners in circular (DN150-DN800) and in egg-shaped pipe profiles (200/300-600/900). Both reliable milling robots are designed for use with large milling tools as well and have an extension path of up to 160mm, in order to also be able to work deep inside the lateral pipe. Frontal milling is also supported.

The electrically driven eCUTTER can also be run using battery power. The milling robot is operated with 48V. In this way, work safety measures regarding high voltages are reduced to a minimum. The eCUTTER operates almost silently.

The newly developed, particularly ergonomic professional control platform, enabling the operator to work for a long time without getting tired, is unique.

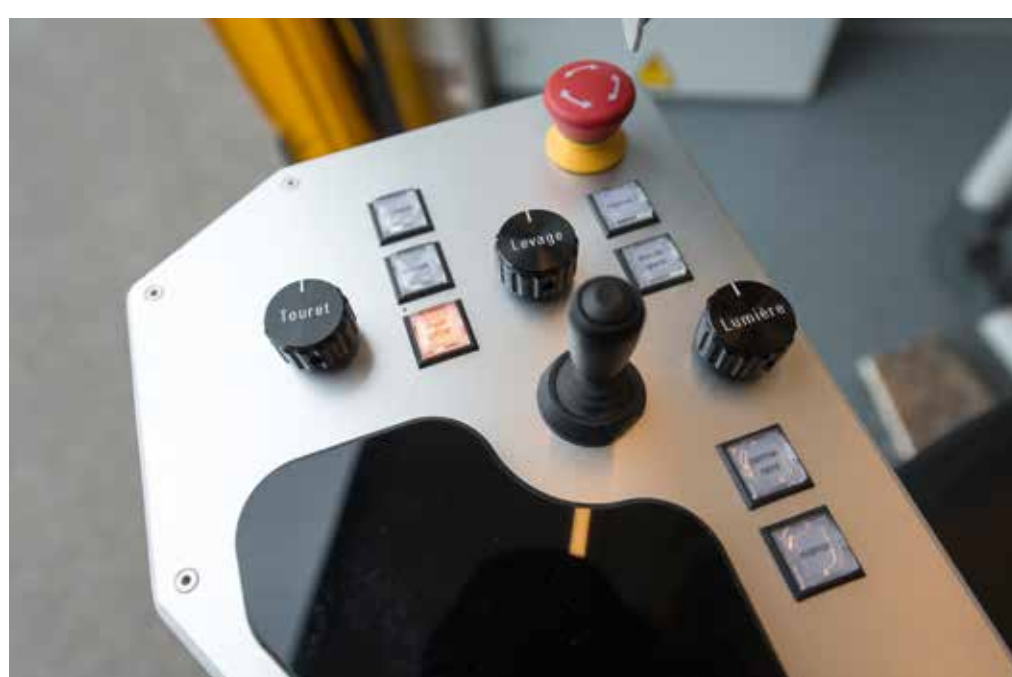


Christian Noll and Markus Brechwald

Pipetronics - Intelligent Pipe Robots

Seit dem 1. Januar 2016 ist mit der Pipetronics ein neuer Spezialanbieter für leistungsstarke Kanalsanierungsroboter auf dem Markt. Intelligenter, autonomer und damit leichter steuerbar, neue Anwendungen entwickeln – Unser Ziel für die Zukunft! Schon heute bietet Pipetronics ein vollständiges Sortiment an elektrisch und hydraulisch angetriebenen Robotern (Fräsen, Verspachteln, Verpressen) sowie deren Service und die notwendigen Verbrauchsmaterialien an. Wir freuen uns auf die Zusammenarbeit mit Ihnen!

With Pipetronics a new specialist supplier for powerful sewer rehabilitation robots has been on the market since January 1, 2016. More intelligent, more autonomous and therefore easier to control, develop new applications – Our goal for the future! Pipetronics already offers a complete range of electrically and hydraulically driven robots (milling, filling, grouting) as well as their servicing and the necessary consumables. We look forward to collaborating with you!



PI.TRON Filling and Injection System Spachtel- & Verpress-System



Lesen Sie weiter auf Seite 2 / read more on page 2

Vehicle construction & Service Fahrzeugausbau & Service



Lesen Sie weiter auf Seite 2 / read more on page 2

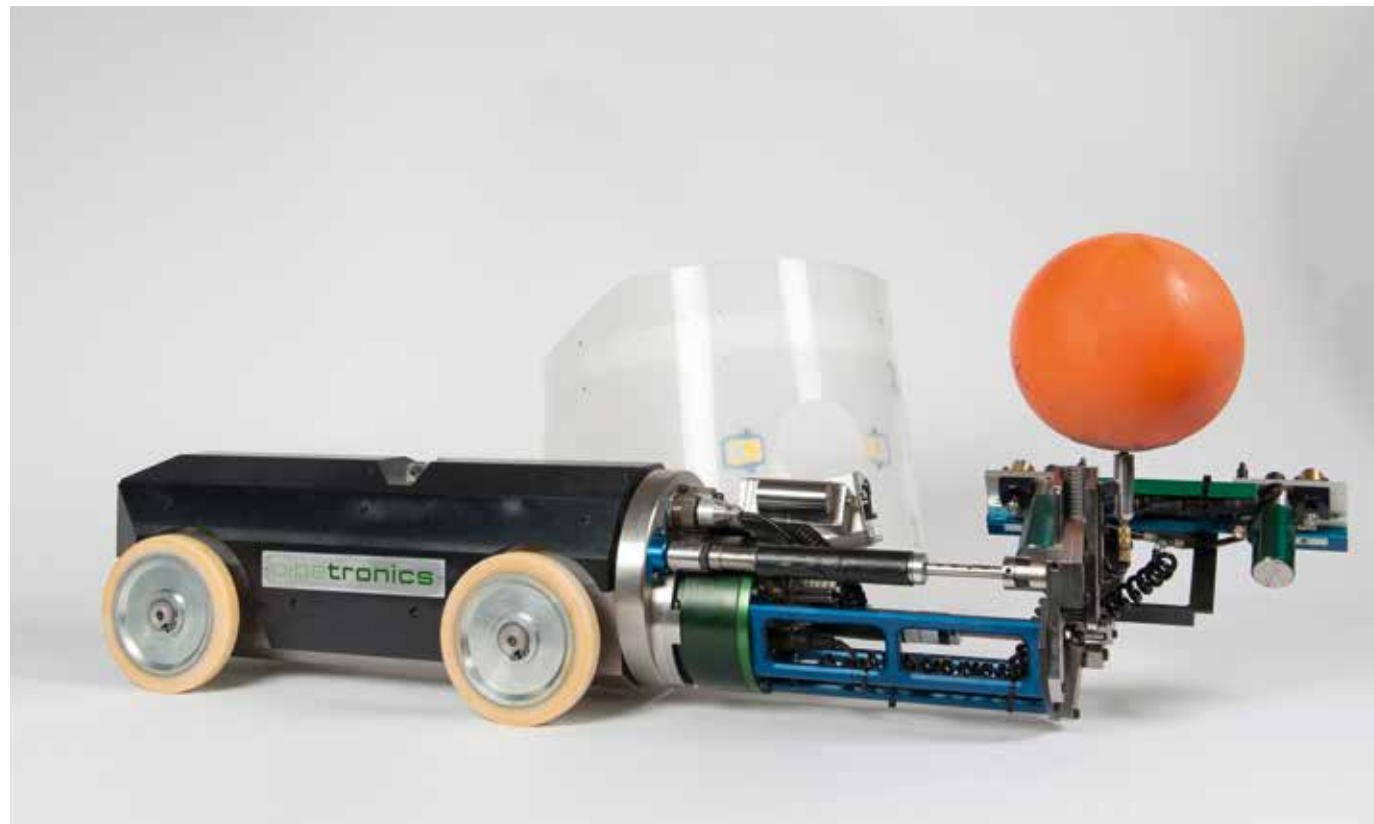
PI.TRON Shield Injection System

PI.TRON - Verpress-System mittels Schalung

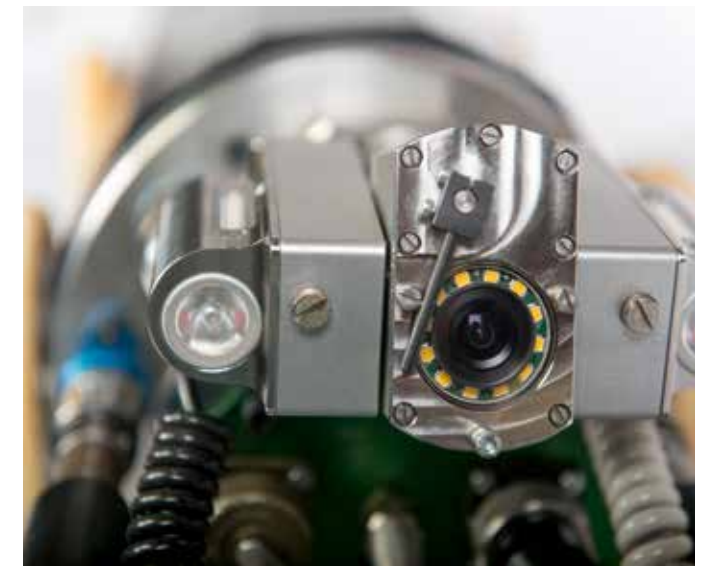
Das Verpress-System **PI.TRON** erlaubt ein hochpräzises und flexibles Arbeiten bei der partiellen Reparatur schadhafter Stellen sowie der Sanierung von Anschlüssen in Abwasserkanälen mit den Durchmessern DN200 bis DN800 sowie allen bekannten Eiprofilen 200/300-600/900 durch Verpressen mit hochwertigen Epoxidharzen.

Zum Verpress-System von Pipetronics gehören die Schalungssysteme SM200/300 und SM300/800 sowie ein umfangreiches Zubehörsortiment. Die Sanierung nach dem **PI.TRON**-Verpress-System hat sich in der Sanierungspraxis mit ähnlichen Systemen bereits mehrere hunderttausend Mal bewährt.

*The shield injection system **PI.TRON** enables highly precise and flexible work when partly repairing defective areas and rehabilitating connections in sewer with diameters DN200 to DN800 and all known egg-shaped pipes profiles 200/300-600/900 by injecting with high-grade epoxy resins.*



*The injection robots SM200/300 and SM300/800 are part of Pipetronics' shieldinjection system as well as a comprehensive range of accessories. Rehabilitation according to the **PI.TRON** shield injection system has proved its worth many hundreds of thousands of times in rehabilitation practice with similar systems.*



PI.TRON Filling System

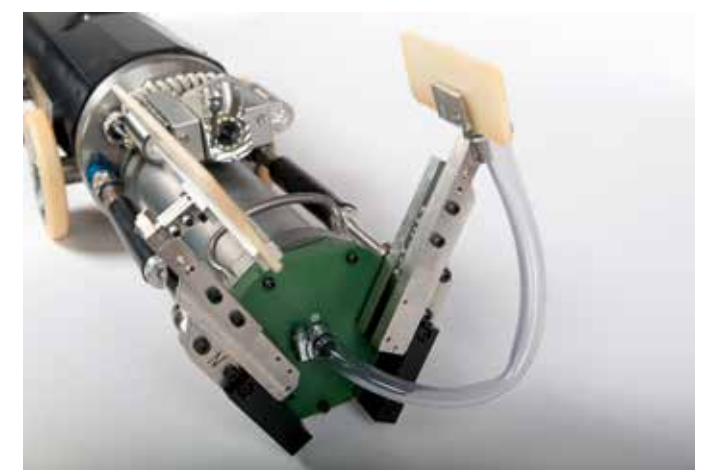
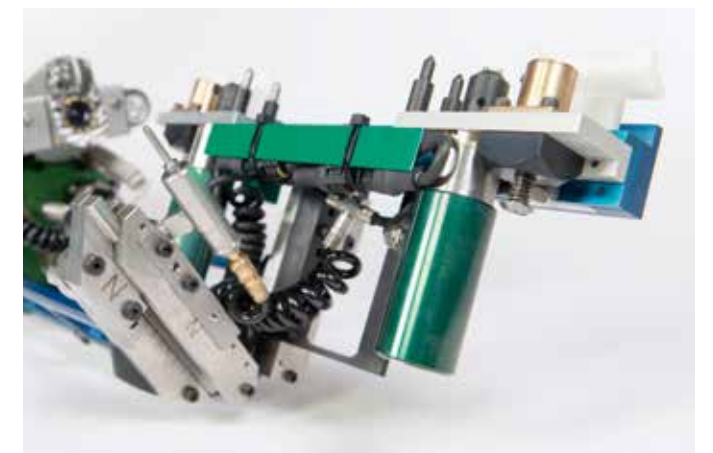
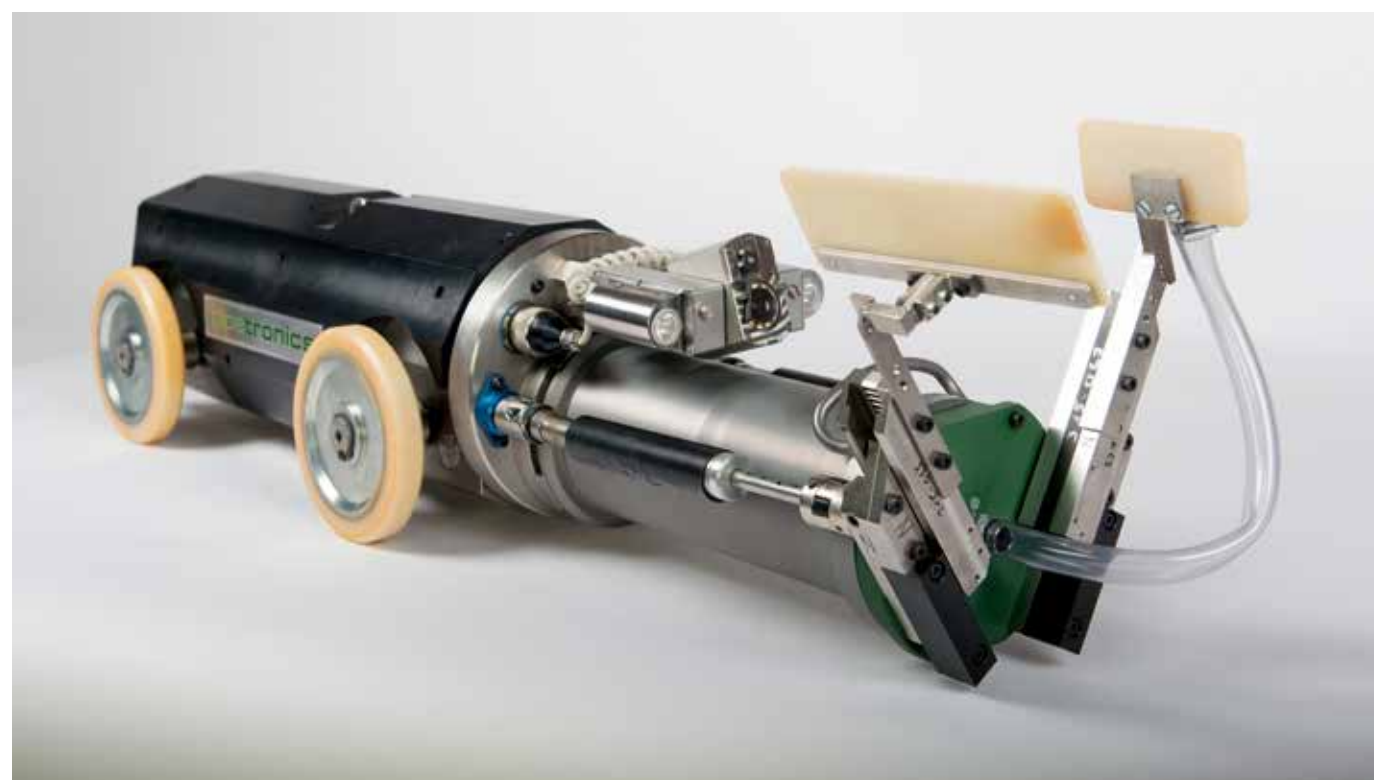
PI.TRON - Spachtelroboter

Mit dem Spachtel-System **PI.TRON** werden Risse, Fehlstellen etc. langanhaltend repariert. Die Roboter sind hierfür mit einer Querkelle und einer Längskelle ausgestattet. Diese Werkzeuge sorgen zusammen mit einem stufenlos verstellbaren elektrischen Fahr- und Drehantrieb für eine millimetergenaue Steuerung.

Zum Spachtel- & Verpress-System von Pipetronics gehören die Spachtelroboter PR17B/300 und PR300/800.

*Cracks, imperfection etc. are durably repaired with the filling system **PI.TRON**. The robots are fitted with a transverse and a longitudinal trowel. These tools, together with a continuously adjustable electric travel and turning drive ensure control with millimetre precision.*

The filling robots PR17B/300 and PR300/800 are part of Pipetronics' filling and shield injection system.



Individual vehicle construction and interior design:

Individuelle Systemfahrzeuge auf Kundenwunsch

Aus-/Aufbau von Sprintern, LKW's, Anhänger oder mobile Kompaktösungen: Moderne Arbeitsmaschinen werden je nach länderspezifischen Anforderungen und Kundenwunsch konzipiert und in eigener Werkstatt umgesetzt. Fragen Sie uns.

Vehicle bodies and add-ons (sprinter, trailers or other vehicles XXXXXX versions): Modern work machines are designed according to country-specific requirements and customer wishes and implemented in our own workshop. Ask us.



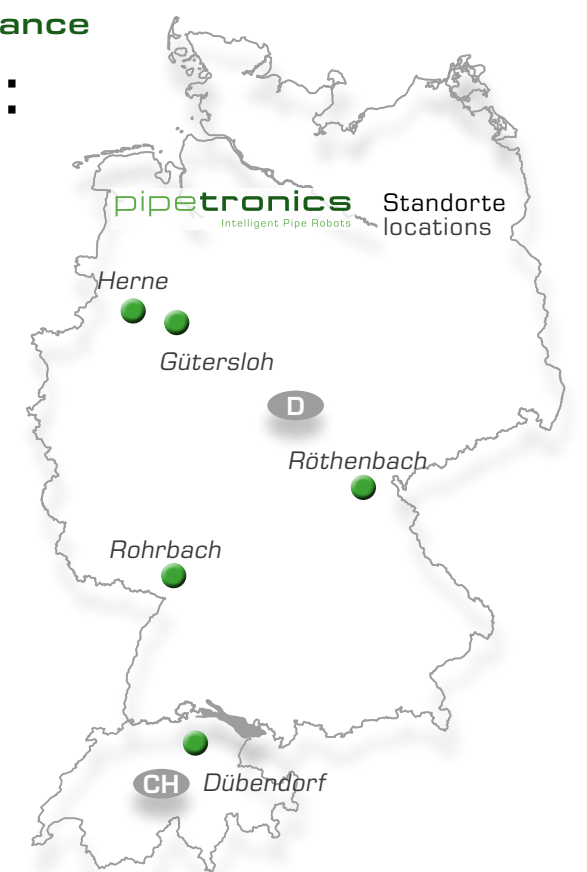
We are here for you: service and maintenance

Wir sind für Sie da: schneller Service

Rundum-Service, Ersatzgeräte und Reparaturservice auf der Baustelle sowie regelmäßige Wartungsarbeiten sind bei Pipetronics ein zentraler Teil des Leistungsspektrums. Service-Stützpunkte finden Sie in Röthenbach a.d. Pegnitz (Franken), Gütersloh (NRW), Herne (NRW), Rohrbach (Pfalz) und in Dübendorf bei Zürich (Schweiz). Wir suchen international weitere Servicepartner.

All-in service, replacement devices and repair interventions on the construction site as well as regular maintenance work form a central part of the range of services. Service centres can be found in Röthenbach a.d. Pegnitz (Frankonia), Gütersloh (NRW), Herne (NRW), Rohrbach (Palatinate) and in Dübendorf near Zürich (Switzerland). We are looking for further international service partners.

Der Hauptsitz von Pipetronics in Rohrbach/Pfalz
Pipetronics headquarter in Rohrbach/Palatina



Fahrzeugausbau in Gütersloh/
Vehicle bodies and add-ons in Gütersloh

